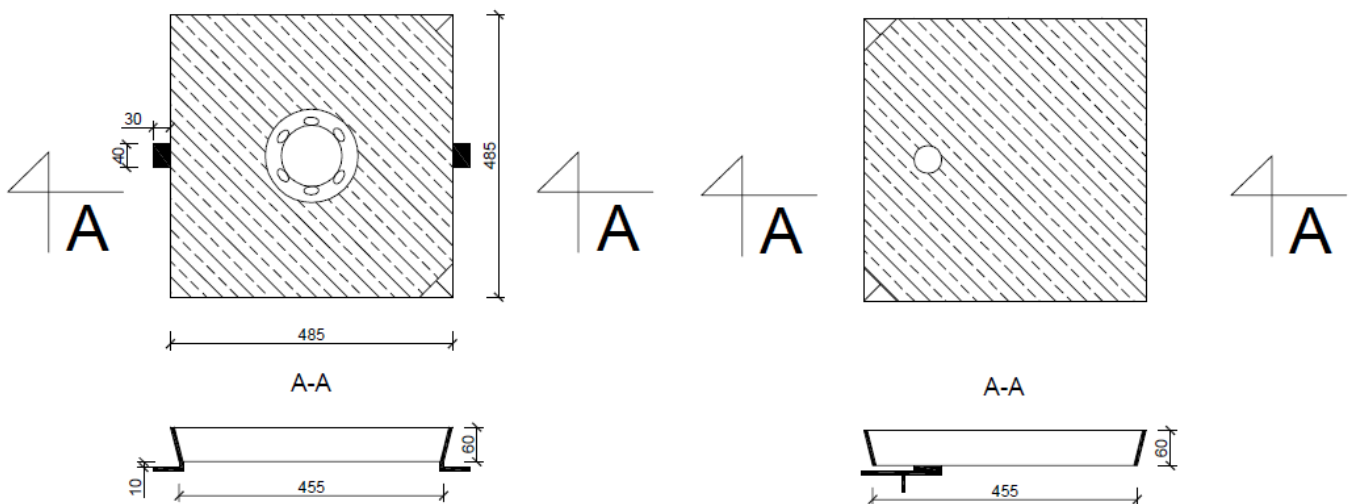
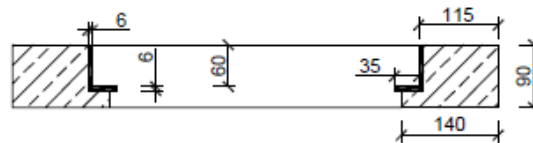
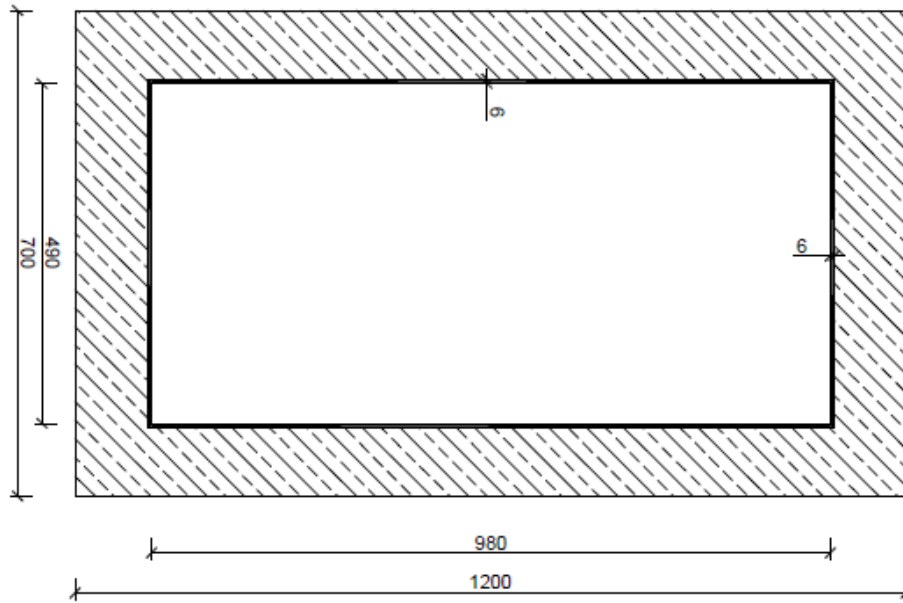




## Karta katalogowa – Zwieńczenie ryglowane studni typ lekki



Zwieńczenia wykonane na podstawie Aprobaty Technicznej Instytutu Łączności, zgodnie z odpowiednimi dokumentami odniesienia.

Zwieńczenie wykonane z płaskownika grubości 6 mm, zbrojone prętami stalowymi, wyposażone w wywietrznik z logiem dowolnego operatora telekomunikacyjnego, wypełnione betonem klasy C 35/45.

Rygiel antywłamaniowy umożliwiający montaż dowolnej wkładki zamka.